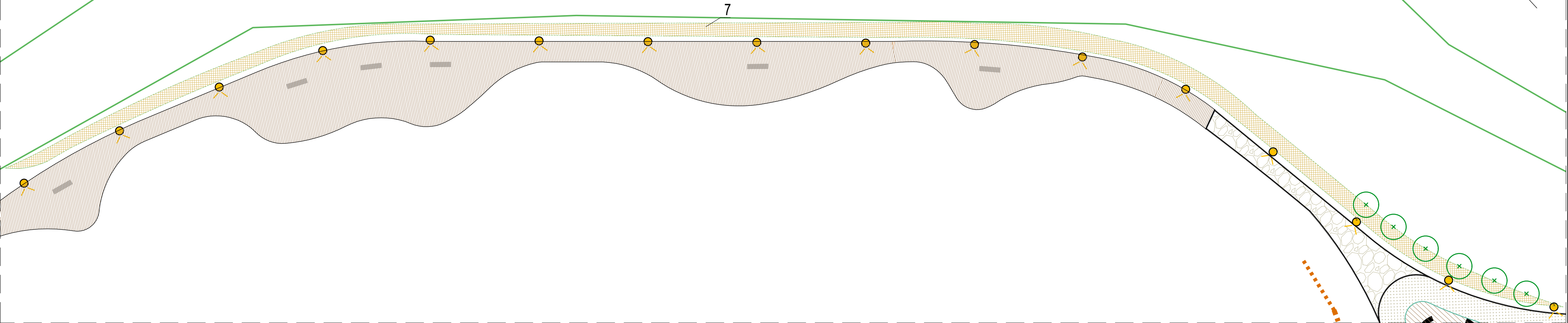
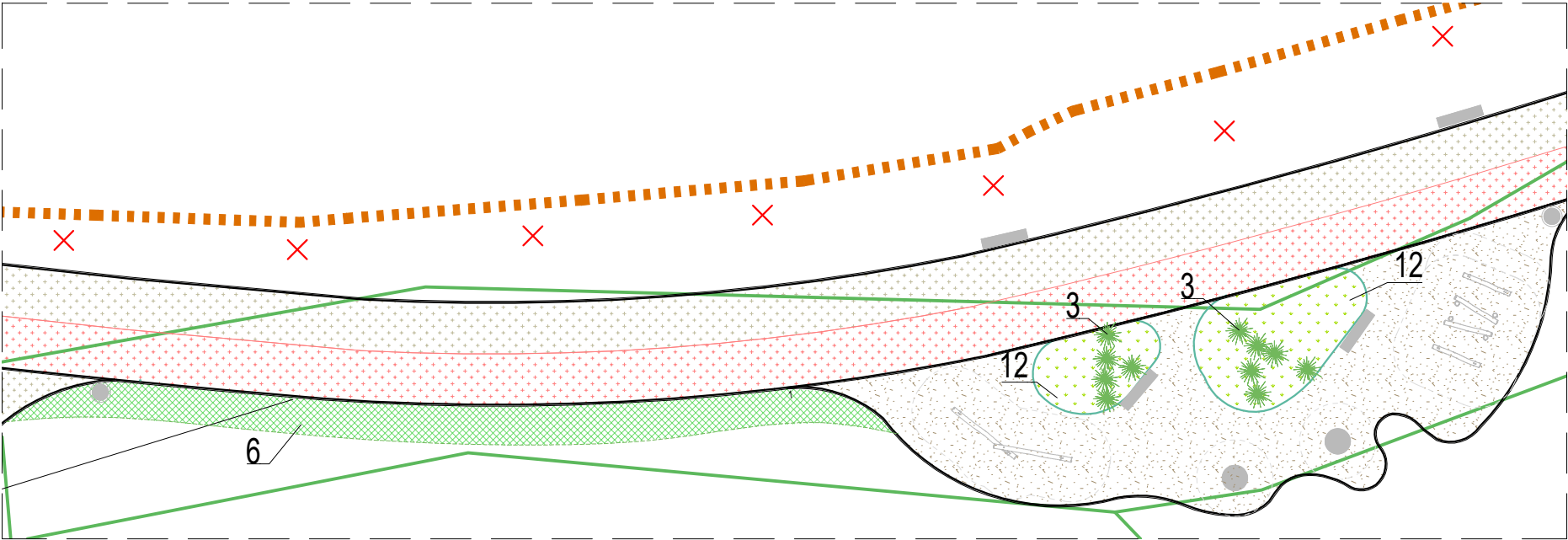


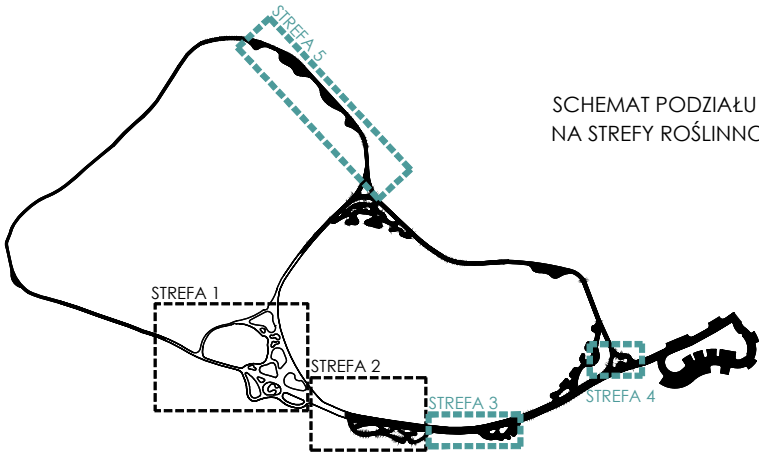
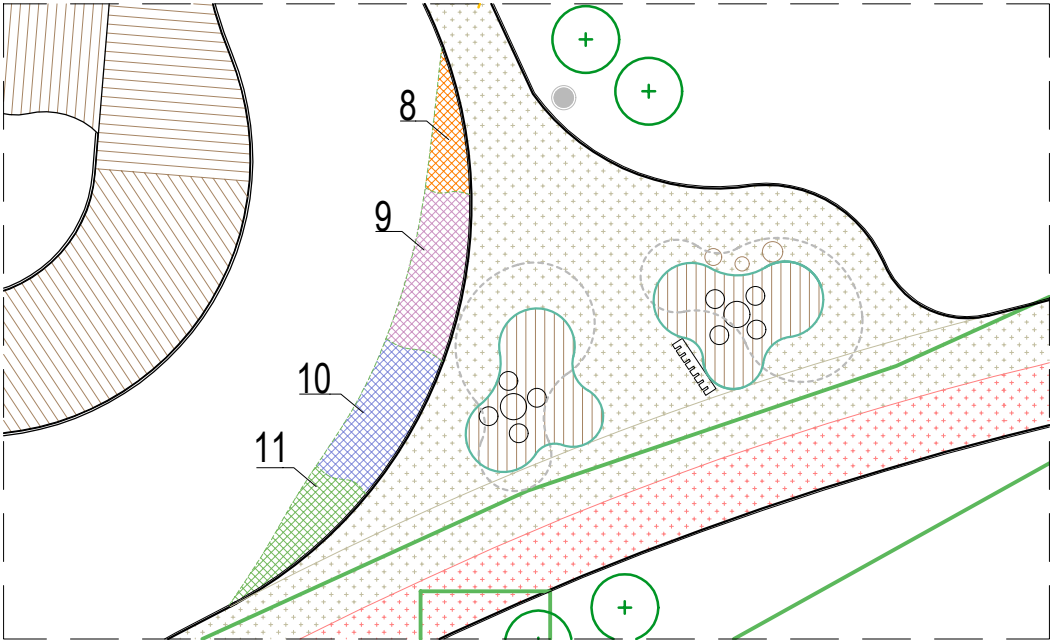
STREFA ROŚLINNOŚCI 5



STREFA ROŚLINNOŚCI 3



STREFA ROŚLINNOŚCI 4



LEGENDA:

- Drzewa istniejące
- Drzewa do usunięcia
- Brak drzewa w terenie
- Projektowane drzewa - Brzoza pożyteczna łac. Betula utilis 'Doorenbos'

PROJEKTOWANA ZIELEŃ

- 3** Turzycza cienista.....66 szt. *Carex umbrosa*
- 6** Wietlica samicza.....201 szt. *Athyrium filix-femina*
Bodziszek korzeniasty.....335 szt. *Geranium macrorrhizum*
Krwawnica pospolita.....201 szt. *Sanguisorba officinalis* L.
- 7** Spartyna grzebieniasta.....528 szt. *Spartina pectinata*

- 8** Omieg górski.....40 szt. *Doronicum austriacum* Jacq.
- 9** Wierzbownica kosmata.....17 szt. *Epilobium hirsutum* L.
- 10** Krwawnica pospolita.....39 szt. *Lythrum salicaria* L.
- 11** Wrotycz maruna.....33 szt. *Tanacetum parthenium*
- 12** Nawierzchnia trawiasta.....220,5 m²

UWAGI:
Podana ilość sztuk roślin odnosi się do całego zagospodarowania, a nie do danej strefy roślinności.

ARCHITEKT
studio projektowe

TEMAT:	ZAGOSPODAROWANIE TERENÓW WODNYCH I ZIELONYCH POŁOŻONYCH PRZY UL. WODZIŚLAWSKIEJ W JASTRZĘBIU-ZDRÓJU		
ADRES:	ul. Wodzisławska, Jastrzębie-Zdrój		DATA: 12.2022 r.
INWESTOR:	Miasto Jastrzębie-Zdrój Al. Piłsudskiego 60,44-335 Jastrzębie-Zdrój		SKALA: 1:250
NAZWA RYSUNKU:	STREFA ROŚLINNOŚCI 3		NR RYS. PT/53
PROJEKTOWAŁ:	mgr inż. arch. Paweł KUCZYŃSKI	BL. 111/01	
SPRAWDZIŁ:	mgr inż. arch. Piotr KUCZYŃSKI	BL. 27/01	
PROJEKTOWAŁ:	mgr inż. Grzegorz MASOŃ	SLK/0604/PWOK/04	
SPRAWDZIŁ:	mgr inż. Jan STYRNOL	SLK/9145/PWBKb/20	